



EDUSKUNTA
RIKSDAGEN

Muistio
13.3.2026
TAH: 20260090
Tuomas Helminen
Ekonomisti
Tietopalvelu

Arvio

Perustulomalli

Tässä muistiossa arvioidaan SISU-mallilla neljän perustulomallin vaikutuksia julkiseen talouteen ja tulonjakoon. Arviossa on käytetty syksyn 2025 vaihtoehtobudjettien arvioinnissa käytettyä laskentapohjaa. Pysyvänä lainsäädäntönä (PLS) laskelmassa on käytetty vuoden 2026 talousarvioesityksen mukaista lainsäädäntöä.

<u>Käytettävä malli:</u>	SISU-mikrosimulointimalli (malliversio 25.40)
<u>Käytettävä aineisto:</u>	>800 000 henkilön rekisteriaineisto
<u>Aineistovuosi:</u>	2023 (ajantasaistettu ¹ VM:n syksyn ennusteella v. 2026 tasoon, versio 2023.20)
<u>Lainsäädäntövuosi:</u>	2026

Arvioidut mallit 260 euron perustulolla:

- Perustulo on uusi veroton etuus jokaiselle Suomen sosiaaliturvan piiriin kuuluvalla täysi-ikäiselle sekä itsenäisesti asuvalle alaikäiselle, mutta ei eläkettä saaville. Ei tulosoittelu.
- Perustulo huomioidaan toimeentulotuessa sitä vähentävänä tulona. Muissa etuuksissa perustuloa ei huomioida tulona (eli on etuoikeutettua tuloa).
- Vähennetään seuraavien etuuksien bruttotasosta (sis. vähimmäismääräiset ja ansiosidonnaiset) perustuloa vastaava summa: erityishoitoraha, kuntoutusraha, sairauspäiväraha, työttömyysturva (sis. Kelan peruspäiväraha ja työttömyystuki/yleistuki + ansiopäiväraha), vanhempainpäivärahat
- Malli A 260 euroa:
 - Perustulo on 260 €/kk
 - Poistetaan ansiotulojen perusvähennys (perusvähennys jää eläketuloille)².
 - Työtulovähennyksen muutos:
 - Määrä/kerroin 16 %
 - Vähennys enintään: 1 960 €

¹ Ajantasaistaminen on menetelmä, jolla nykyhetkeä vanhempaa aineistoa päivitetään vastaamaan paremmin nykyhetkeä tai ennustetaan tietoja tuleville vuosille. Ajantasaistusmenetelmässä pyritään huomioimaan muutokset mm. tulokehityksessä, lainsäädännössä ja väestörakenteessa (ks. esim. [Immervoll, Lindström, Mustonen, Riihelä & Viitamäki \(2005\)](#)). SISU-mallin ajantasaistusprosessi on kuvattu tarkemmin mallin käyttäjän oppaassa ja sen liitteissä: www.stat.fi/static/media/uploads/tup/mikrosimulointi/sisu_kasikirja_2016.pdf

² Perusvähennyksen poisto on laskettu nollaamalla perusvähennys kaikilta, joilla ei ole eläketuloa. Perusvähennyksen laskeminen vain eläketuloista henkilöillä, joilla on myös muita ansiotuloja, johtaisi vähennyksen kasvamiseen näillä henkilöillä.



EDUSKUNTA
RIKSDAGEN

Muistio
13.3.2026
TAH: 20260090

- 1. leikkurin raja: 12 200 €
- 1. leikkuri: 7 %
- 2. leikkurin raja: 35 700 €
- 2. leikkuri: 1,5 %
- Malli B 260 euroa:
 - Perustulo on 260 €/kk
 - Työtulovähennyksen muutos:
 - Määrä/kerroin 15,2 %
 - Vähennys enintään: 1 860 €
 - leikkurin raja: 12 200 €
 - leikkuri: 6,2 %
 - leikkurin raja: 35 700 €
 - leikkuri: 1,9 %

Tulokset

Tulokset on laskettu SISU-mikrosimulaatiomallilla ja niitä voi pitää kohtalaisen tarkkoina itse perustulon, ensisijaisten etuuksien ja verotuksen osalta. Malli kuitenkin yliarvioi tyypillisesti vaikutukset perustoimeentulotukeen ja yleiseen asumistukeen, minkä vuoksi tuloksiin on suhtauduttava näiden osalta varauksella. Tuloksia on yleisestikin pidettävä suuntaa antavina.

Alla taulukossa on esitetty molempien 260 euron perustulon mallien vaikutuksia tulonjakoidikaattoreihin.

	PLS	Perustulo 260A - PLS (muutos)	Perutulo 260B - PLS (muutos)
Tuloverotus ja sosiaaliturva¹			
Gini-kerroin, %	29,5	-0,6	-0,8
Pienituloisuusaste (koko väestö), %	16,9	-1,0	-1,3
Henkilöiden lukumäärä	961711	-55 514	-70 840
Lasten pienituloisuusaste, %	17,5	-1,0	-1,4
Henkilöiden lukumäärä	174892	-10 332	-13 724
Yli 65-v. pienituloisuusaste, %	13,7	+0,3	+0,4
Henkilöiden lukumäärä	187221	+3 835	+6 223
Työllisten pienituloisuusaste, %	6,8	-1,3	-1,6
Henkilöiden lukumäärä	161154	-30 286	-37 896
Ei-työllisten pienituloisuusaste, %	46,1	-2,0	-2,7
Henkilöiden lukumäärä	438443	-18 731	-25 442
Miesten pienituloisuusaste, %	16,9	-1,0	-1,3
Henkilöiden lukumäärä	478006	-28 400	-36 447
Naisten pienituloisuusaste, %	16,9	-0,9	-1,2
Henkilöiden lukumäärä	483706	-27 115	-34 394



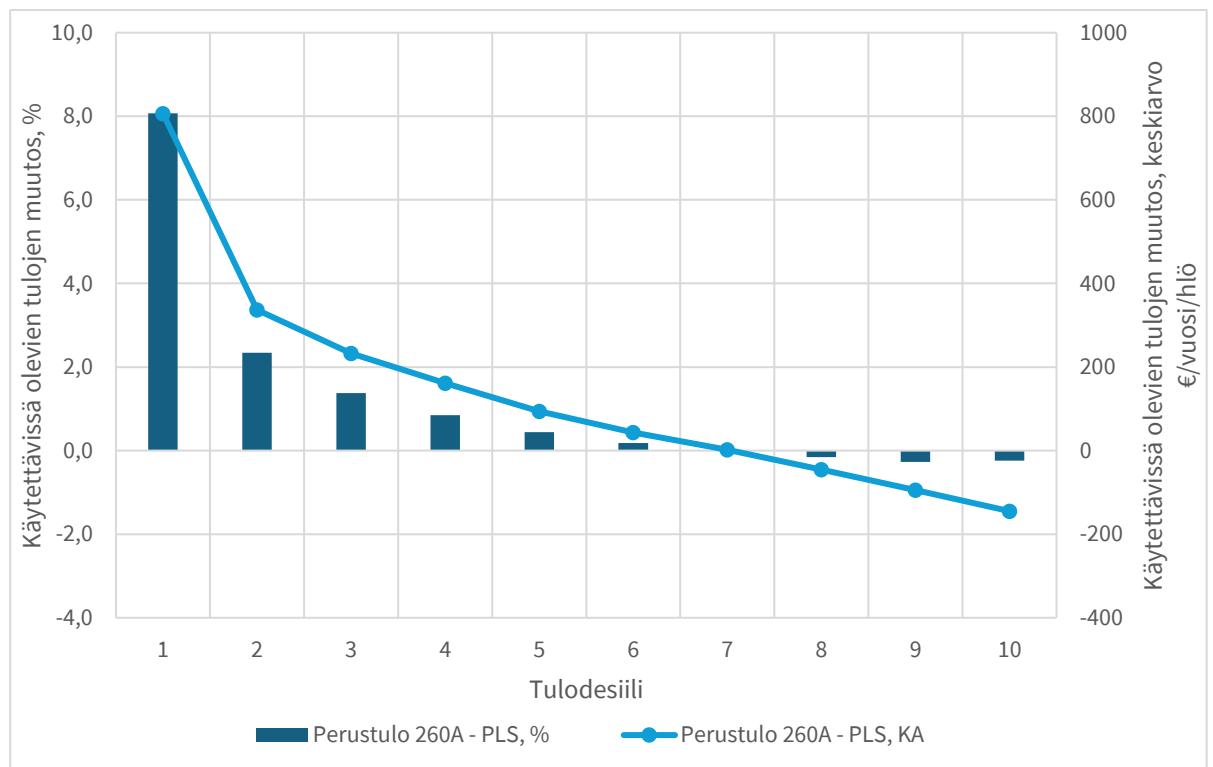
Malli 260A

Vaikutukset julkiseen talouteen, miljoonaa euroa	
Sairausvakuutuslain mukaiset etuudet	298
Työttömyysturva	994
Perustoimeentulotuki	337
Yleinen asumistuki	-72
Perustulo	-9448
Päivähoitomaksut	-2
Verot	7096
Yhteensä	-797

Negatiivinen luku tarkoittaa julkista taloutta heikentävää ja positiivinen julkista taloutta vahvistavaa vaikutusta.

Malli A heikentäisi julkista taloutta staattisesti arvioiden vajaan 800 miljoonaa euroa, mahdollisesti jonkin verran vähemmän, mikäli SISU-mallilla arvioitu vaikutus perustoimeentulotukeen on merkittävä yliarvio. Yleistä asumistukea maksettaisiin nykyistä enemmän, koska syyperusteisten etuuksien leikkaus kasvattaisi yleistä asumistukea, mutta perustuloa ei määritelty yleiseen asumistukeen vaikuttavaksi tuloksi.

Alla olevassa kuviossa on esitetty vaikutukset tuloihin tulodesiileittäin. Malli kasvattaisi tuloja alimmissa tulodesiileissä, mutta pienentäisi niitä hieman ylimmissä tulodesiileissä verotuksen kiristymisen vuoksi.



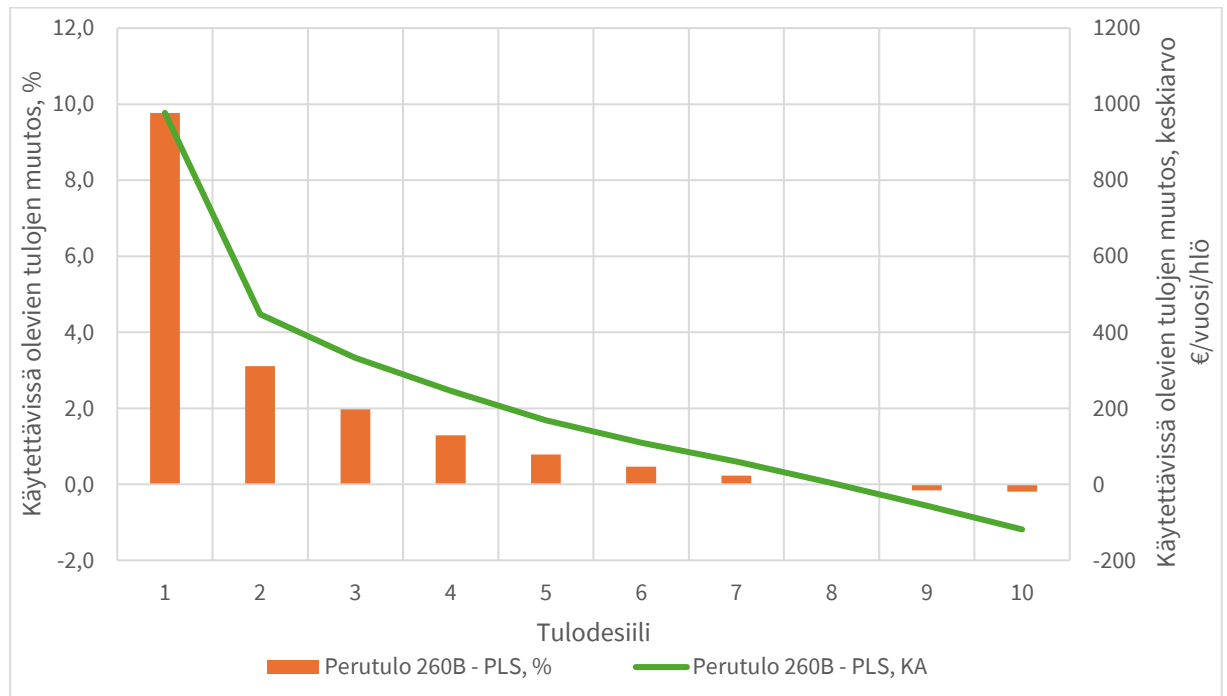


Malli 260B

Vaikutukset julkiseen talouteen, miljoonaa euroa	
Sairausvakuutuslain mukaiset etuudet	298
Työttömyysturva	994
Perustoimeentulotuki	420
Yleinen asumistuki	-72
Perustulo	-9448
Päivähoitomaksut	-2
Verot	6571
Yhteensä	-1239

Malli B heikentäisi julkista taloutta noin 1,2 miljardia euroa.

Alla olevassa graafissa on esitetty arvio vaikutuksista tuloihin tulodesiileittäin. Mallissa B alimman desiilin tulo kasvaisivat enemmän kuin mallissa A, ja muidenkin alimpien desiilien hieman.





EDUSKUNTA
RIKSDAGEN

Muistio
13.3.2026
TAH: 20260090

Arvioidut mallit 150 euron perustulolla:

PT150 A:

- Perustulo on 150 €/kk
- Poistetaan ansiotulojen perusvähennys (perusvähennys jää eläketuloille).
- Työtulovähennyksen muutos:
 - Määrä/kerroin 19 %
 - Vähennys enintään: 2 830 €
 - 1. leikkurin raja: 14 850 €
 - 1. leikkuri: 4,6%
 - 2. leikkurin raja: 48 000 €
 - 2. leikkuri: 0 %

PT150 B:

- Perustulo on 150 €/kk
- Työtulovähennyksen muutos:
 - Määrä/kerroin 16,9 %
 - Vähennys enintään: 2 510 €
 - 1. leikkurin raja: 15 000 €
 - 1. leikkuri: 3,3%
 - 2. leikkurin raja: 51 500 €
 - 2. leikkuri: 0 %



EDUSKUNTA
RIKSDAGEN

Muistio
13.3.2026
TAH: 20260090

Tulokset

Tulonjakoindikaattoreita:

	PLS	Perustulo 150A - PLS (muutos)	Perutulo 150B - PLS (muutos)
Tuloverotus ja sosiaaliturva¹			
Gini-kerroin, %	29,5	-0,4	-0,5
Pienituloisuusaste (koko väestö), %	16,9	-0,5	-0,7
Henkilöiden lukumäärä	961711	-29 947	-39 346
Lasten pienituloisuusaste, %	17,5	-0,5	-0,8
Henkilöiden lukumäärä	174892	-5 430	-7 737
Yli 65-v. pienituloisuusaste, %	13,7	+0,3	+0,4
Henkilöiden lukumäärä	187221	+4 754	+5 591
Työllisten pienituloisuusaste, %	6,8	-0,8	-1,0
Henkilöiden lukumäärä	161154	-19 432	-23 377
Ei-työllisten pienituloisuusaste, %	46,1	-1,0	-1,5
Henkilöiden lukumäärä	438443	-9 839	-13 822
Miesten pienituloisuusaste, %	16,9	-0,6	-0,7
Henkilöiden lukumäärä	478006	-15 858	-20 648
Naisten pienituloisuusaste, %	16,9	-0,5	-0,6
Henkilöiden lukumäärä	483706	-14 090	-18 699

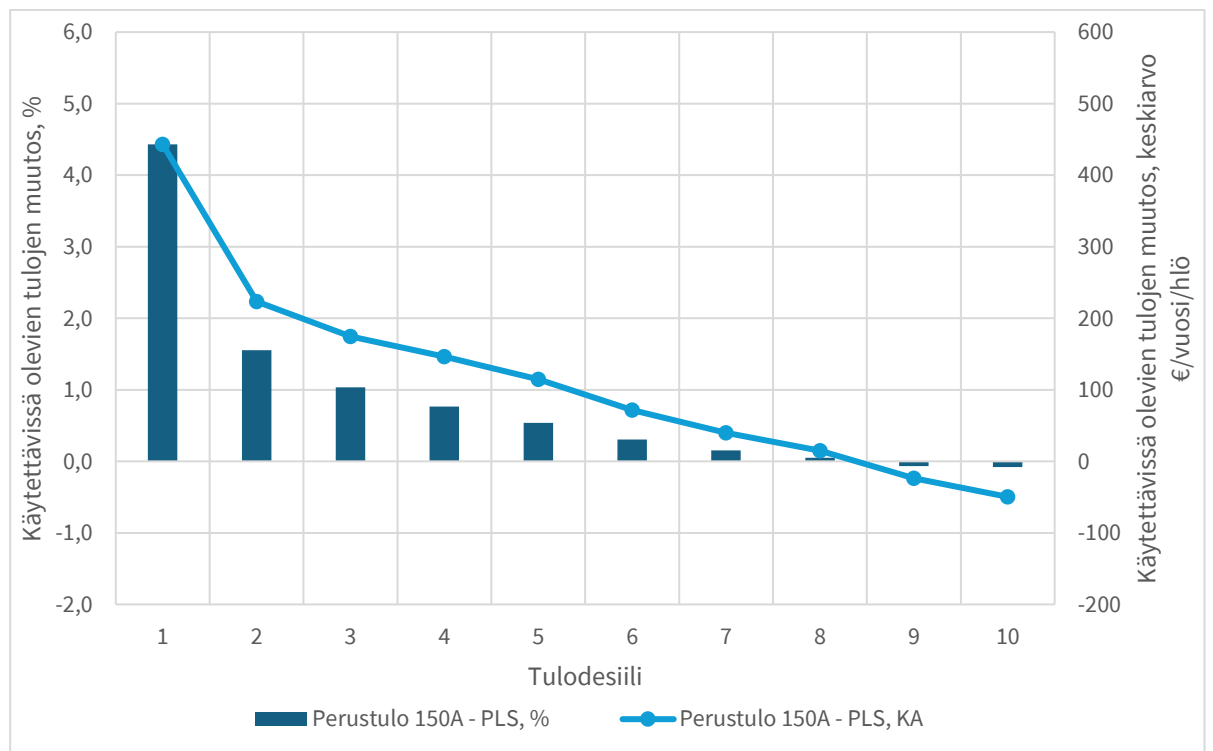


Malli 150A

Julkisen talouden vaikutukset,
miljoonaa euroa

Sairausvakuutuslain mukaiset etuudet	164
Työttömyysturva	579
Perustoimeentulotuki	175
Yleinen asumistuki	-47
Perustulo	-5450
Päivähoitomaksut	-1
Verot	3921
Yhteensä	-659

Vaikutukset käytettävissä oleviin tuloihin tulodesiileittäin:





Malli 150B

Julkisen talouden vaikutukset,
miljoonaa euroa

Sairausvakuutuslain mukaiset etuudet	164
Työttömyysturva	579
Perustoimeentulotuki	262
Yleinen asumistuki	-47
Perustulo	-5450
Päivähoitomaksut	-1
Verot	3600
Yhteensä	-893

Vaikutukset käytettävissä oleviin tuloihin tulodesiileittäin :

